

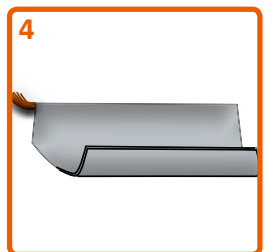
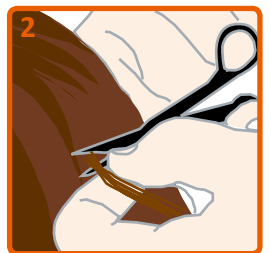
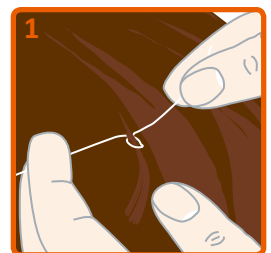
Anleitung zur Probenentnahme bei der Haaranalyse

Für die Probenentnahme benötigen Sie:

- Bindfaden zum Markieren der Schnittstelle
- Alufolie zum Einwickeln der Haarsträhne
- Plastiktütchen für das Verpacken der Probe
- Analyse Anforderungsformular

Probenentnahme:

- 1** Am Hinterkopf eine bleistiftdicke Haarsträhne mit dem Stück Bindfaden an der Schnittstelle fixieren.
- 2** Der Schnitt soll möglichst kopfnah erfolgen. Ist dies nicht möglich, muss die Länge des zurückbleibenden Haarrestes vermerkt werden.
- 3** Die Haarprobe auf eine Alufolie legen. Dabei sollten die Haare nicht gegeneinander verrutschen.
- 4** Das kopfnah Haarende muss durch den Bindfaden deutlich kenntlich gemacht werden und sollte beim Verpacken etwas über den Rand der Alufolie hinausschauen.



Rev 01.01/0213de00001

Soll die Haarprobe auch forensisch anerkannt werden, muss die Entnahme durch eine autorisierte Person erfolgen, die auch alle weiteren Beschriftungen vornehmen wird.